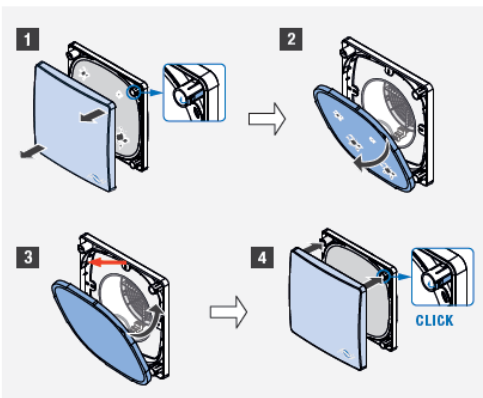


Aktivní uhlíkový filtr pro vnitřní kryt Flair (Zero) V-233x233

Větrací přístroje:

iV-Smart+, iV-Smart+ Corner, iV-Smart+ Ohio, iV-Smart+ Sylt, iV-Smart+ Top, iV14-Zero, iV14-Zero Corner, iV-Compact, VENTOSan JW, VENTOSan SP, iV-Smart, iV-Smart Corner, iV-Smart Ohio, iV14V, iV14V-Corner, iV14V-Ohio, iV14R, iV14R-Corner, iV14R-Ohio, iV14R-Sylt



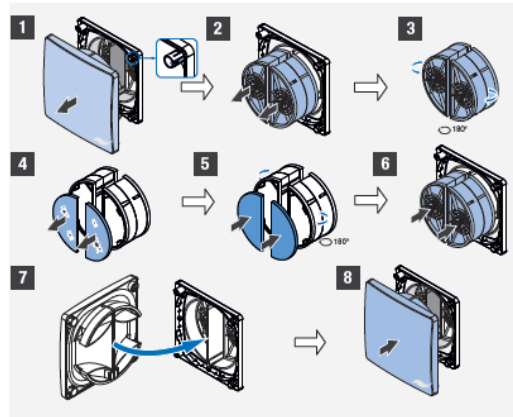
- 1) Zatlačte ze strany na aretační háčky umístěné na distančních sloupcích nalézajících se v rozích spodního dílu vnitřního krytu. Dbejte na to, aby tyto háčky vycvakly ze své pozice. Sejměte horní kryt vnitřního krytu.
- 2) Vyjměte znečištěný filtr z úchyty na spodním dílu vnitřního krytu.
- 3) Nasadte nový / vypraný filtr do úchyty na spodním díle vnitřního krytu. Natlačte pevně filtrační kroužek mezi fixační trny a úchyt filtru na nacházející se po obvodu spodního dílu vnitřního krytu. Zkontrolujte, že úchytka pro vyndání filtru směřuje dovnitř místnosti.
- 5) Nasadte horní díl vnitřního krytu na aretační sloupky tak, aby se logo inVENTer nacházelo vpravo dole. Zmačkněte postranní aretační háčky. Nasadte horní díl vnitřního krytu na distanční sloupky a zatlačte na něj, dokud neuslyšíte hlasité zaklapnutí.

Rozměr (v x š x h mm)	225x225x10
Stupeň oddělení nečistot	100 %
Obsah aktivního uhlí v jednom filtru (g)	4,2

Aktivní uhlíkový filtr pro vnitřní kryt iV-Twin+

Větrací přístroje:

iV-Twin



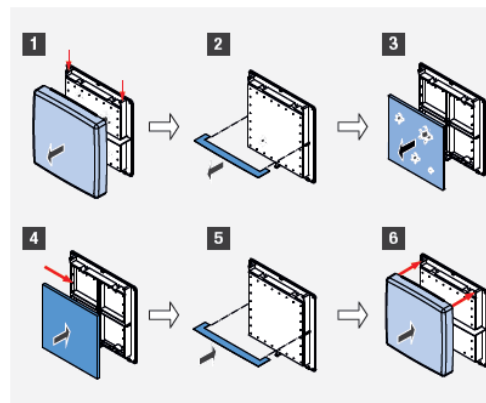
- 1) Zatlačte ze strany na aretační háčky umístěné na distančních sloupcích v rozích spodního dílu vnitřního krytu. Sejměte horní díl vnitřního krytu.
- 2) Vyjměte zásuvný modul ze stavební průchodky.
- 3) Otočte modul ventilátoru o 180° abyste se dostali k umístění filtru.
- 4) Vyjměte znečištěný filtr z úchyty filtru
- 5) Nasadte nové / vyprané filtry do úchyty filtru v obou zásuvných modulech. Otočte moduly opět o 180° zpět.
- 6) Zasuňte moduly ventilátorů zpět do stavební průchodky tak, aby filtry směřovaly ke keramickému výměníku
- 7+8) Nasadte horní díl vnitřního krytu na aretační sloupky tak, aby se logo inVENTer nacházelo vpravo dole. Zmačkněte postranní aretační háčky. Nasadte horní díl vnitřního krytu na distanční sloupky a zatlačte na něj, dokud neuslyšíte hlasité zaklapnutí.

Rozměr (v x š x h mm)	84x180x3
Stupeň oddělení nečistot G3	100 %
Obsah aktivního uhlí v jednom filtru (g)	1,17
	v každé polovině

Aktivní uhlíkový filtr pro vnitřní kryt Quadra V-284x284

Větrací přístroje:

iV14V, iV14V-Corner, iV14V-Ohio, iV14V-Top, iV14R, iV14R-Corner, iV14R-Ohio, iV14R-Sylt, iV-Twin

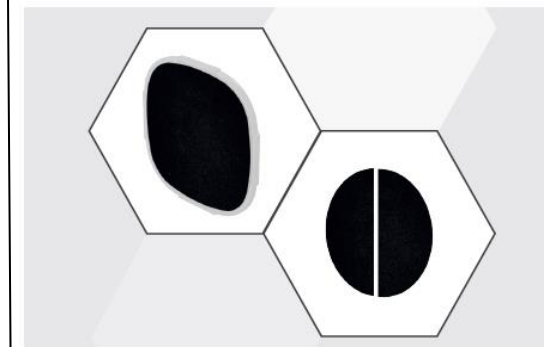


- 1) Odaretujte horní díl vnitřního krytu a odstraňte jej.
- 2) Vyjměte dělicí přepážku, pokud je k dispozici (iV-Twin).
- 3) Vyjměte znečištěný filtr.
- 4) Nasadte nový / vypraný filtr na fixační trny umístěné po obvodu spodního dílu vnitřního krytu. Natlačte pevně filtr na tyto fixační trny.
- 5) Nasadte zpět dělicí přepážku, pokud je k dispozici (iV-Twin).
- 6) Nasadte horní díl vnitřního krytu (logo inVENTer se nachází ve spodní části krytu) seshora na horní distanční sloupky. Zaaretujte horní díl vnitřního krytu přitlačením na dolní distanční sloupky.

Rozměr (v x š x h mm)	230x230x3
Stupeň oddělení nečistot	100 %
Obsah aktivního uhlí v jednom filtru (g)	5,29

 inVENTer®

Aktivní uhlíkový filtr pro větrací přístroje inVENTer



Návod na použití

- * aktivní uhlíkový filtr Flair (2x) – číslo: 1004-0158
- * aktivní uhlíkový filtr Classic (2x) – číslo: 1004-0156
- * aktivní uhlíkový filtr Quadra (2x) – číslo: 1004-0157
- * aktivní uhlíkový filtr iV-Twin+ (1 set) – č.: 1004-0194

Další možné příslušenství pro Váš větrací systém

- * větrná vložka
- * prachový nebo pylový filtr
- * akustická vložka
- * akustický tlumič

A-INVENT s.r.o.

Husovo náměstí 148
CZ 341 01 Horažďovice

info@inventer.cz
www.inventer.cz

Nepřejímáme odpovědnost za tiskové chyby.

Verze 4/2019
5030-0008


©inVENTer GmbH 2014-2019


Technické změny vyhrazeny!

Všeobecné a bezpečnostní informace

Děkujeme Vám, že jste se rozhodli pro kvalitní produkt značky inVENTer®!

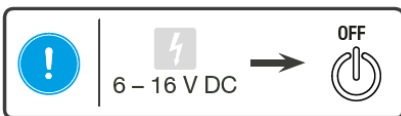
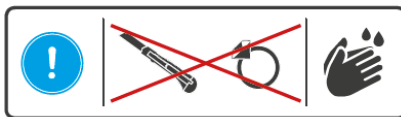
Tato kapitola Vás v krátkosti seznámí se základními, všeobecnými a bezpečnostními pokyny, jejichž dodržení zajistí správné používání produktu. Symbol před textem s pokyny určuje stupeň možného nebezpečí.

 **Pozor:** riziko středního/lehkého poranění

 **Opatrně:** riziko poškození přístroje nebo vzniku nežádoucího stavu.

Před instalací uhlíkového filtru si pozorně přečtěte následující návod na použití. Je součástí výrobku a musí být zcela pochopený. Dbejte všech pokynů v tomto návodu, abyste se vyvarovali poškození přístrojů či újmě na zdraví.

- **Pozor:** instalaci produktu a jeho údržbu nesmí provádět děti nebo osoby s psychickými nebo senzorickými poruchami, nebo osoby s nízkými intelektuálními schopnostmi, jejich nezkušenost či neschopnost by mohla zapříčinit chybné uložení uhlíkového filtru.
- **Opatrně:** povrch krytu přístroje, do kterého se umísťuje prachový filtr, je vyrobený z plastu citlivého na poškrábání. Nedotýkejte se vnitřního krytu mastnými nebo špinavými rukama. Vyhněte se kontaktu povrchu vnitřního krytu se špičatými nebo ostrými předměty například prsty.
- Při instalaci uhlíkového filtru se vyhněte se kontaktu uhlíkového filtru s vlhkostí například vlhké ruce.
- Před instalací uhlíkového filtru do větracích přístrojů se zpětným ziskem tepla vypněte celý systém pomocí regulátoru.
- Po výměně uhlíkového filtru zkontrolujte jeho správné usazení, stejně jako umístění vnitřního krytu, aby byla zachována správná funkčnost větracího systému.
- Před instalací zjistěte, jaký typ uhlíkového filtru je vhodný pro Váš větrací systém.



Popis produktu

Aktivní uhlíkové filtry jsou vyrobeny z netkaného polyesteru obohaceného aktivním uhlím (100 g/m²). Nehrozí drobení aktivního uhlí. Aktivní uhlíkové filtry spolehlivě odfiltrují z venkovního vzduchu díky fyzikálním a chemickým procesům (absorbují) nejen alergenní částice (jako například pyl z květů, spóry a prachové částice) a jemné nečistoty jako popílek, uhelný prach nebo choroboplodné zárodky a bakterie vázané na jiné částice, ale účinně filtrují také plynné pachy (například smog, kouř a podobně).

Aby se zachoval plný absorpční potenciál uhlíkových filtrů, je zapotřebí skladovat je před jejich použitím v jejich původních obalech. Před vložením filtru do vnitřního krytu jej nevystavujte zápachu či znečištění.

Aktivní uhlíkové filtry splňují požadavky protipožární ochrany třídy F1 a lze je používat nezávisle na ročním období. Při použití aktivních uhlíkových filtrů dochází ke snížení objemu průtoku vzduchu až o 20%.

Čištění a údržba

Znečištěný nebo poškozený uhlíkový filtr může ovlivnit bezchybnou funkčnost Vaše větracího přístroje. V případě vyčerpání absorpčního potenciálu uhlíkového filtru již nedochází k vazbě zápachu a ten může vnikat do interiéru. Aktivní uhlíkový filtr pravidelně vyměňujte.

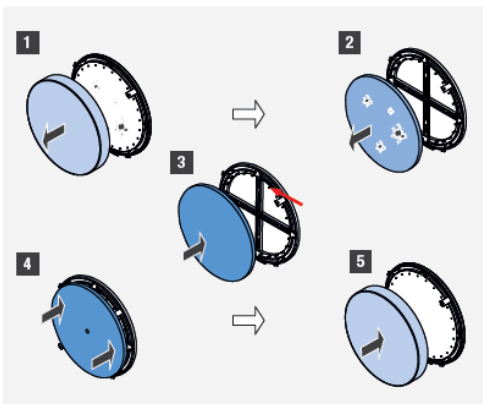
Aktivní uhlíkový filtr je určený k jednorázovému použití, a proto jej nelze prát. Vyměňte znečištěný nebo poškozený uhlíkový filtr. Výměnu uhlíkového filtru provádějte vždy dle aktuálních potřeb nebo zhoršení kvality přiváděného vzduchu, výměna je však nutná v intervalu maximálně 6 měsíců. Při výměně uhlíkového filtru nejprve odstraňte horní díl vnitřního krytu, vyjměte starý filtr a vložte nový, nasadte zpět horní díl vnitřního krytu tak, aby byla zachována správná funkčnost větracího systému.

Použitý aktivní uhlíkový filtr dejte do komunálního odpadu.

Aktivní uhlíkový filtr pro vnitřní kryt Classic R-D290

Větrací přístroje:

iV-Smart, iV-Smart Corner, iV-Smart Ohio, iV14R, iV14R-Corner, iV14R-Ohio, iV14R-Sylt, iV14V, iV14V-Corner, iV14V-Ohio, iV14V-Top, iV25



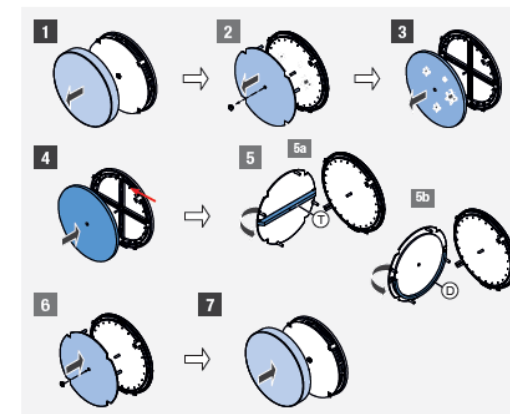
- 1) Odaretujte horní díl vnitřního krytu a odstraňte jej.
- 2) Vyjměte znečištěný filtr.
- 3) Nasadte nový / vypraný filtr na fixační trny umístěné po obvodu spodního dílu vnitřního krytu.
- 4) Natlačte pevně filtr na tyto fixační trny.
- 5) Nasadte drážky v horním dílu vnitřního krytu na zobáčky umístěné na distančních sloupcích na spodním díle vnitřního krytu. Upravte horní díl vnitřního krytu do správné pozice.

Rozměr (Ø x h mm)	260x3
Stupeň oddělení nečistot	100 %
Obsah aktivního uhlí v jednom filtru (g)	5,3

Aktivní uhlíkový filtr pro vnitřní kryt Classic R-D290 s SDE

Větrací přístroje:

iV-Twin, přístroje s akustickou vložkou SDE



- 1) Odaretujte horní díl vnitřního krytu a odstraňte jej.
- 2) Odšroubujte vroubkovanou matici a odstraňte akustickou vložku.
- 3) Vyjměte znečištěný filtr.
- 4) Nasadte nový / vypraný filtr na fixační trny umístěné po obvodu spodního dílu vnitřního krytu. Natlačte pevně filtr na tyto fixační trny.
- 5) 5a) iV-Twin: nasadte akustickou vložku tak, aby dělicí přepážka (T) byla umístěna vodorovně a naléhala na uhlíkový filtr.
5b) přístroje s SDE: nasadte akustickou vložku tak, aby byl distanční sloupek umístěný na straně, kde se nachází uhlíkový filtr. Těsnící páska (D) se nachází ve spodní části akustické vložky.
- 6) Přišroubujte vroubkovanou maticí akustickou vložku.
- 7) Nasadte drážky v horním dílu vnitřního krytu na zobáčky umístěné na distančních sloupcích na spodním díle vnitřního krytu. Upravte horní díl vnitřního krytu do správné pozice.

Rozměr (Ø x h mm)	260x3
Stupeň oddělení nečistot	100 %
Obsah aktivního uhlí v jednom filtru (g)	5,3