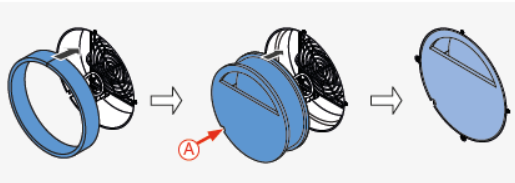


Akustický tlumič SPR R-D200

Větrací přístroje:

iV14R, iV14R-Corner, V14R-Sylt, iV14-MaxAir, iV-Office

- 1) Odstraňte veškeré komponenty, které brání v přístupu do stavební průchodky.



- 2) Zasuňte distanční pásek až k zásuvnému modulu.

- 3) Vložte akustický tlumič do průchodky tak, aby lícoval s hranou vnitřní zdi. Kabel vedoucí od ventilátoru k regulátoru umístěte do vybrání (A) v bočním okraji tlumiče.

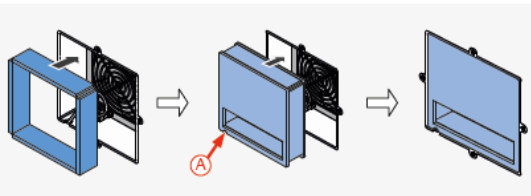
- 4) Odstraněné komponenty vraťte na původní místo v opačném pořadí, než v jakém jste je vyjmuli.

Akustický tlumič SPR V-177x177

Větrací přístroje:

iV14V, iV14V-Corner, iV14V-Top

- 1) Odstraňte veškeré komponenty, které brání v přístupu do stavební průchodky.



- 2) Zasuňte distanční pásek až k zásuvnému modulu.

- 3) Vložte akustický tlumič do průchodky tak, aby lícoval s hranou vnitřní zdi. Kabel vedoucí od ventilátoru k regulátoru umístěte do vybrání (A) v bočním okraji tlumiče.

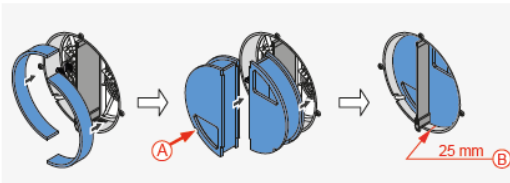
- 4) Odstraněné komponenty vraťte na původní místo v opačném pořadí, než v jakém jste je vyjmuli.

Akustický tlumič SPR iV-Twin+

Větrací přístroje:

iV-Twin+

- 1) Odstraňte veškeré komponenty, které brání v přístupu do stavební průchodky.



- 2) Zasuňte distanční pásek až k zásuvnému modulu.

- 3) Vložte akustický tlumič do průchodky. Kabel vedoucí od ventilátoru k regulátoru umístěte do vybrání (A) v bočním okraji tlumiče.

- 4) Akustický tlumič zatlačte do průchodky tak, aby mezi jeho hranou a hranou zdi vznikl prostor cca 25 mm (B). Vytvoření tohoto prostoru je nutné k tomu, aby bylo možné zcela zasunout vnitřní kryt do průchodky a tím bylo dosaženo jeho správného umístění.

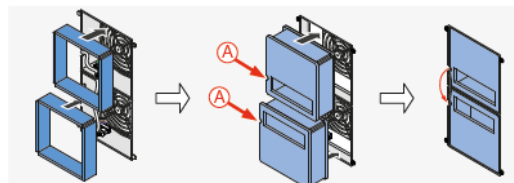
- 5) Odstraněné komponenty vraťte na původní místo v opačném pořadí, než v jakém jste je vyjmuli.

Akustický tlumič SPR V-122x122

Větrací přístroje:

iV-Twin

- 1) Odstraňte veškeré komponenty, které brání v přístupu do stavební průchodky.



- 2) Zasuňte distanční pásek až k zásuvnému modulu.

- 3) Vložte akustický tlumič do průchodky tak, aby lícoval s hranou vnitřní zdi. Kabel vedoucí od ventilátoru k regulátoru umístěte do vybrání (A) v bočním okraji tlumiče. Vybrání v akustickém tlumiči se nacházejí na stejné straně nad sebou.

- 4) Odstraněné komponenty vraťte na původní místo v opačném pořadí, než v jakém jste je vyjmuli.

 inVENTer®



Akustický tlumič



Návod na použití

- * akustický tlumič R-D160 – číslo: 1004-0154
- * akustický tlumič R-D200 – číslo: 1004-0153
- * akustický tlumič iV-Twin+ (2x) – číslo: 1004-0189 (2x distanční páska, 2x akustický tlumič)
- * akustický tlumič V-177x177 – číslo: 1004-0155
- * akustický tlumič V-122x122 (2x) – číslo: 1004-0162 (2x distanční páska, 2x akustický tlumič)

Další možné příslušenství pro Váš větrací systém

- * větrná vložka
- * prachový, pylový, nebo uhlíkový filtr
- * akustická vložka

A-INVENT s.r.o.

Husovo náměstí 148
CZ 341 01 Horažďovice

info@inventer.cz

www.inventer.cz

Verze 3.1 07/2020

5030-0003

©inVENTer GmbH 2014-2020



Technické změny vyhrazeny!

Nepřejímáme odpovědnost za tiskové chyby.

Všeobecné a bezpečnostní informace

Děkujeme Vám, že jste se rozhodli pro kvalitní produkt značky inVENTer®!

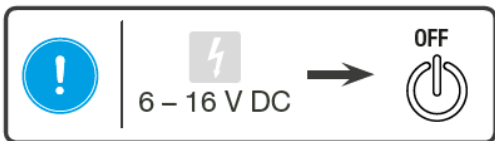
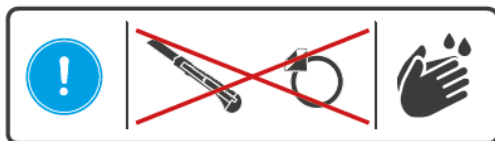
Tato kapitola Vás v krátkosti seznámí se základními, všeobecnými a bezpečnostními pokyny, jejichž dodržení zajistí správné používání produktu. Symbol před textem s pokyny určuje stupeň možného nebezpečí.

-  **Pozor:** riziko středního/lehkého poranění
-  **Opatrně:** riziko poškození přístroje nebo vzniku nežádoucího stavu.

Před instalací akustického tlumiče si pozorně přečtěte následující návod na použití. Je součástí výrobku a musí být zcela pochopený. Dbejte všech pokynů v tomto návodu, abyste se vyvarovali poškození přístrojů či újmě na zdraví.



- Pozor:** instalaci produktu a jeho údržbu nesmí provádět děti nebo osoby s psychickými nebo sensorickými poruchami, nebo osoby s nízkými intelektuálními schopnostmi, jejich nezkušenost či neschopnost by mohla zapříčinit chybné uložení akustického tlumiče.
- Opatrně:** povrch krytu přístroje, do kterého se umísťuje akustický tlumič, je vyrobený z plastu citlivého na poškrábání. Nedotýkejte se vnitřního krytu mastnými nebo špinavými rukama. Vyhněte se kontaktu povrchu vnitřního krytu se špičatými nebo ostrými předměty například prstýnkami.
- Před instalací akustického tlumiče do větracích přístrojů se zpětným získkem tepla vypněte celý systém pomocí regulátoru.
- Před instalací zjistěte, jaký typ akustického tlumiče je vhodný pro Váš větrací systém.



Popis produktu

Akustický tlumič poskytuje akustickou ochranu větracím přístrojům se zpětným získkem tepla značky inVENTer. Díky vícečetnému přeměrování průtoku vzduchu dosahuje výrazné redukce hluku přicházejícího zvenku i vytvářeného samotným větracím přístrojem. Akustický tlumič se skládá ze samotného těla akustického tlumiče a distančního pásku z polyesteru.

Akustický tlumič může být instalován přímo při montáži větracího systému, nebo dodatečně. S pomocí akustického tlumiče dojde ke snížení normalizovaného rozdílu úrovně hluku až o 8 dB. Věnujte pozornost tomu, že při instalaci akustického tlumiče dojde k navýšení minimální zástavbové hloubky. Dle jednotlivých typů větracích přístrojů může dojít při použití akustického tlumiče k redukci objemu průtoku vzduchu, a to až o 50 %.

Akustický tlumič se vkládá z interiéru do stavební průchodky a musí být umístěn tak, aby lícovál s vnitřní zdí. Čím větší je vzdálenost mezi akustickým tlumičem a zásuvným modulem větracího přístroje, tím větší je objem průtoku vzduchu. Minimální rozestup mezi akustickým tlumičem a zásuvným modulem vymezují distanční pásek.

Čištění a údržba

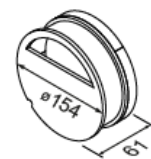
Znečištěný nebo poškozený akustický tlumič může způsobit bezchybnou funkčnost Vaše větracího přístroje. Vyměňte silně znečištěný nebo poškozený akustický tlumič. Výměnu akustického tlumiče provádějte vždy dle aktuálních potřeb nebo zhoršení kvality přiváděného vzduchu, výměna je nutná v intervalu maximálně 6 měsíců.

Akustický tlumič je jednorázovým výrobkem a není určený k praní. Po jeho opotřebování jej musíte vyměnit za nový. Při výměně akustického tlumiče nejprve odstraňte veškeré komponenty bránící v přístupu k tomuto tlumiči. Vyjměte akustický tlumič a vložte nový, nasadte zpět správně příslušný filtr a horní díl vnitřního krytu tak, aby byla zachována správná funkčnost větracího systému.

Použitý akustický tlumič dejte do komunálního odpadu.

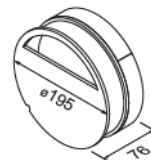
Technická data

SPR R-D160



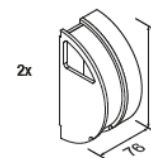
rozměr (mm)	154x61
zástavbová šířka (mm)	+61
snížení hluku (dB (A))	-4 ¹⁾
normalizovaný rozdíl úrovně hluku (dB)	+9 ¹⁾
snížení objemu průtoku vzduchu %	46 (max.)

SPR R-D200



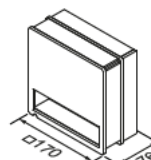
rozměr (mm)	195x76
zástavbová šířka (mm)	+76
snížení hluku (dB (A))	-6 ¹⁾
normalizovaný rozdíl úrovně hluku (dB)	+8 ¹⁾
snížení objemu průtoku vzduchu %	40 (max.)

SPR iV-Twin*



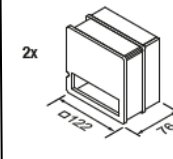
rozměr (mm)	193x95x76
zástavbová šířka (mm)	+76
snížení hluku (dB (A))	-6 ¹⁾
normalizovaný rozdíl úrovně hluku (dB)	+8 ¹⁾
snížení objemu průtoku vzduchu %	30 (max.)

SPR V-177x177



rozměr (mm)	170x170x76
zástavbová šířka (mm)	+76
snížení hluku (dB (A))	-7 ¹⁾
normalizovaný rozdíl úrovně hluku (dB)	+7 ¹⁾
snížení objemu průtoku vzduchu %	40 (max.)

SPR V-122x122



rozměr (mm)	122x122x76
zástavbová šířka (mm)	+76
snížení hluku (dB (A))	-5 ¹⁾
normalizovaný rozdíl úrovně hluku (dB)	+5 ¹⁾
snížení objemu průtoku vzduchu %	50 (max.)

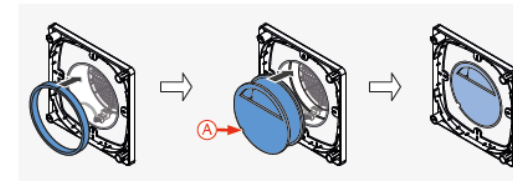
1) maximální hodnoty v závislosti na větracím přístroji

Akustický tlumič SPR R-D160

Větrací přístroje:

iV-Smart+, iV-Smart+ Corner, iV-Smart+ Sylt, iV-Smart+ Top, iV14-Zero, iV14-Zero Corner, iV-Compact, VENTOSan SP, , VENTOSan JW, iV-Smart, iV-Smart Corner, iV-Office, iV14-MaxAir

- 1) Odstraňte veškeré komponenty, které brání v přístupu do stavební průchodky.

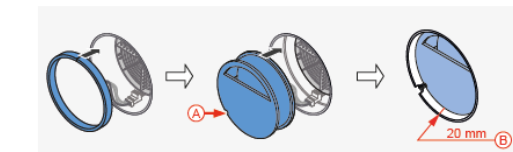


- 2) Zasuňte distanční pásek až k zásuvnému modulu.
- 3) Vložte akustický tlumič do průchodky tak, aby lícovál s hranou vnitřní zdi. Kabel vedoucí od ventilátoru k regulátoru umístěte do vybrání (A) v bočním okraji tlumiče.
- 4) Odstraněné komponenty vraťte na původní místo v opačném pořadí, než v jakém jste je vyjmuli.

Větrací přístroje:

iV-Light

- 1) Odstraňte veškeré komponenty, které brání v přístupu do stavební průchodky.



- 2) Zasuňte distanční pásek až k zásuvnému modulu.
- 3) Vložte akustický tlumič do průchodky tak, aby lícovál s hranou vnitřní zdi. Kabel vedoucí od ventilátoru k regulátoru umístěte do vybrání (A) v bočním okraji tlumiče.
- 4) Akustický tlumič zatlačte do průchodky tak, aby mezi jeho hranou a hranou zdi vznikl prostor cca 20 mm (B). Vytvoření tohoto prostoru je nutné k tomu, aby bylo možné osadit vnitřní kryt s filtrem.
- 5) Odstraněné komponenty vraťte na původní místo v opačném pořadí, než v jakém jste je vyjmuli.