

Obsah dodávky:

Flimmer filtr pro aV100 ALD (1x) - číslo: 1004-0165

inVENTer GmbH
Ortsstraße 4a
D-07751 Löberschütz



+49 (0) 36427 211-0
+49 (0) 36427 211-113
info@inventer.de



Flimmer filtr pro aV100 ALD / aV100 ALD Plus

A-INVENT s.r.o.

Husovo náměstí 148
CZ 341 01 Horažďovice

www.inventer.cz

verze 01-2017

číslo: 5031-0002

Technické změny vyhrazeny!

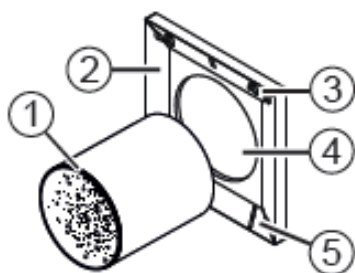
Návod k použití

Před instalací flimmer filtru si pozorně přečtěte následující návod na použití

Popis produktu

Flimmer filtry jsou vysoce výkonné filtry s dlouhou životností, které patří do filtrační třídy F7. Tyto filtry poskytují filtraci venkovního vzduchu, přiváděného do interiéru pomocí větracích systémů aV100 ALD a aV10 ALD Plus. Flimmer filtr je uložený ve stavební průchodce a vkládá se z interiéru.

Flimmer filtr efektivně zadrží, díky své vysoké filtrační schopnosti, hrubý i jemný prach, alergenní částice (např. pyl) a jemné nečistoty jako popílek či drobné částice uheľného prachu ze vzduchu dřívě, než se tento vzduch dostane do interiéru.



- 1 Flimmer filtr
- 2 Objímka zásuvného modulu ALD
- 3 Horní aretační háčky na objímce
- 4 Stavební průchodka
- 5 Spodní aretační háčky na objímce

Obrázek 1: komponenty flimmer filtru a zásuvného modulu ALD

Údržba a likvidace

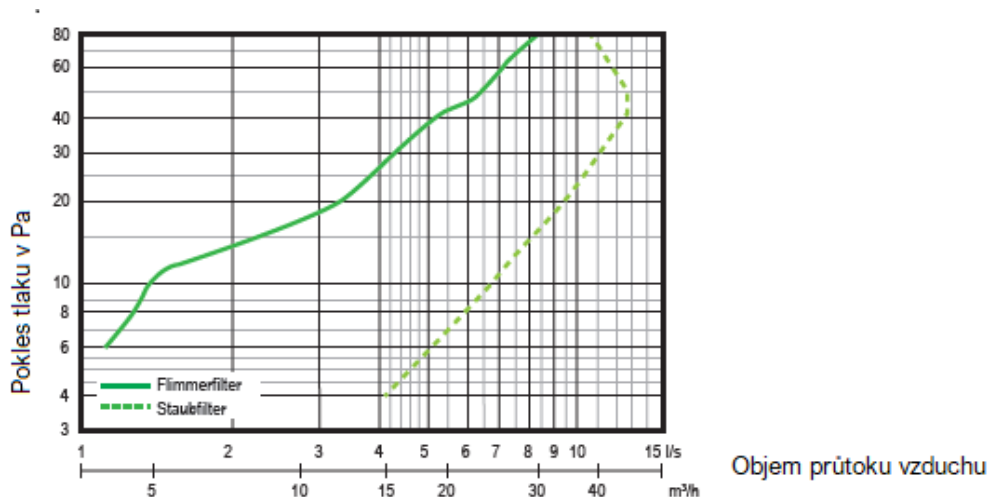
Znečištěný nebo poškozený Flimmer filtr může ovlivnit bezchybnou funkčnost Vaše větracího systému. Flimmer filtr je určený k jednorázovému použití, a proto jej nelze prát. Každoročně zkontrolujte, zda není filtr znečištěný nebo poškozený. Vyměňte poškozený filtr. Životnost Flimmer filtru je maximálně dva roky, poté musí být filtr vyměněn za nový. Dle aktuálních podmínek kvality vzduchu může být interval životnosti filtru kratší.

Použitý flimmer filtr dejte do komunálního odpadu.

Vlastnosti

- Filtrační třída F7
- Materiál: polypropylen (hořlavý), rozměr: \varnothing 94 mm, d = 110 mm
- Malé ovlivnění průtoku vzduchu po celou dobu užívání
- Dlouhá životnost (nutnost výměny filtru po 1 – 2 letech)
- Snadná instalace vsunutím do stavební průchodky z interiéru

Charakteristika průtoku a tlaku vzduchu

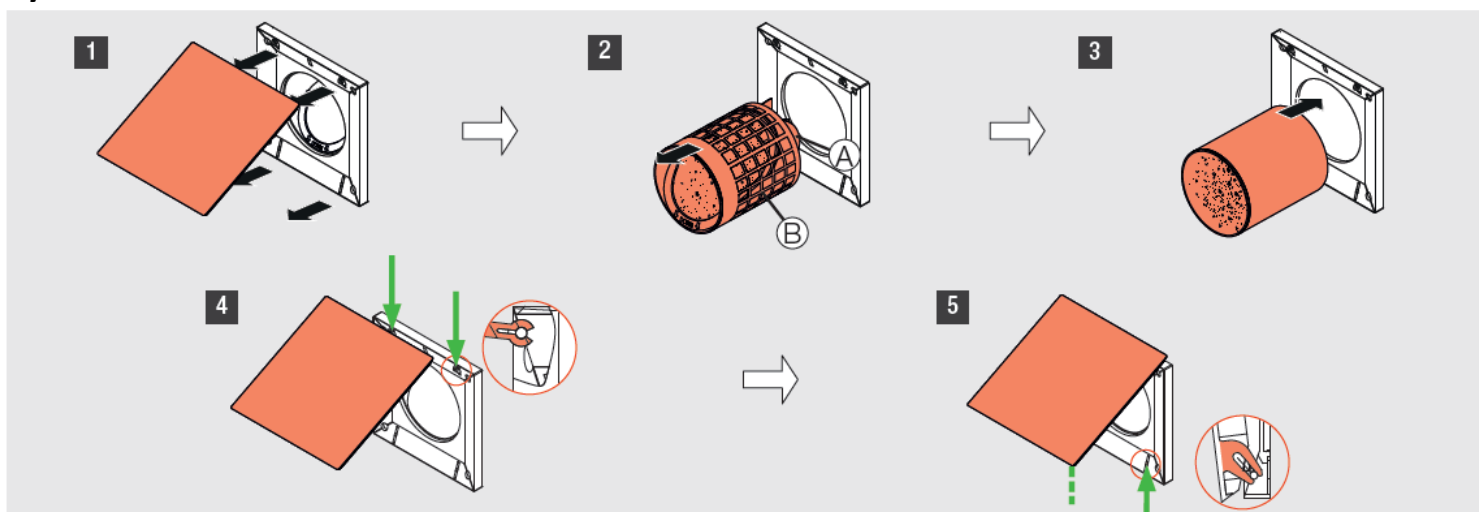


Všeobecné a bezpečnostní informace

Dbejte všech pokynů v tomto návodu, abyste se vyvarovali poškození přístrojů či újmy na zdraví.

Filtry jsou určeny výhradně pro filtrování vzduchu u větracích systémů aV100 ALD a aV100 ALD Plus a jsou umístěny uvnitř zdi. Instalaci produktu a jeho údržbu nesmí provádět děti nebo osoby s psychickými nebo sensorickými poruchami, nebo osoby s nízkými intelektuálními schopnostmi, jejich nezkušenost či neschopnost by mohla zapříčinit chybné uložení Flimmer filtru. Povrch krytu systému, do kterého se umísťuje Flimmer filtr, je vyrobený z plastu citlivého na poškrábání. Nedotýkejte se vnitřního krytu mastnými nebo špinavými rukama. Vyhněte se kontaktu povrchu vnitřního krytu se špičatými nebo ostrými předměty například prstýnky. Po výměně filtru se ujistěte, že je filtr i vnitřní kryt větracího systému správně umístěný.

Výměna filtru



1. Opatrně odstraňte horní díl vnitřního krytu vycvaknutím z aretačních háčků nejdříve v dolní části a potom v horní části.

2. Vyjměte filtrační kazetu (B) včetně zpětné klapky (A) ze stavební průchodky.

! OPATRNĚ: Flimmer filtr nahrazuje filtrační kazetu se zpětnou klapkou. Oba dva díly (A a B) schovejte pro pozdější potřebu.

3. Vložte Flimmer filtr z interiéru do stavební průchodky. Šipka označující směr proudění vzduchu ukazuje směrem dovnitř.

Filtr musí vyplnit celý průřez stavební průchodky.

4. Zavěste horní díl vnitřního krytu na aretační háčky na horním části spodního dílu vnitřního krytu.

5. Zaklapněte spodní část horního dílu do jeho protikusů na spodní díle vnitřního krytu. Upevněte vnitřní kryt na spodní části do aretačních háčků. Otevřete vnitřní kryt větracího systému, aby mohlo docházet k výměně vzduchu.