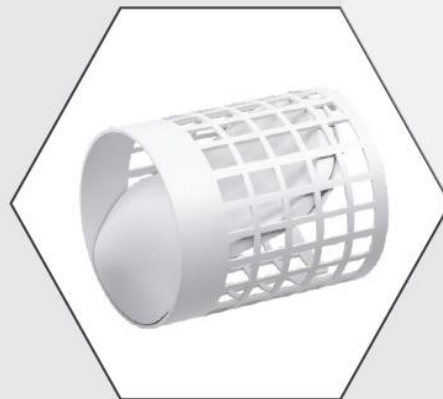


Obsah dodávky:

Pylový filtr pro aV100 ALD (2x) - číslo: 1004-0163

nebo

Prachový filtr pro aV100 ALD (2x) - číslo: 1004-0064



inVENTer GmbH
Ortsstraße 4a
D-07751 Löberschütz



+49 (0) 36427 211-0
+49 (0) 36427 211-113
info@inventer.de

Prachový a pylový filtr pro aV100 ALD / aV100 ALD Plus

A-INVENT s.r.o.

Husovo náměstí 148

CZ 341 01 Horažďovice

www.inventer.cz

verze 01-2017

číslo: 5031-0001

Technické změny vyhrazeny!

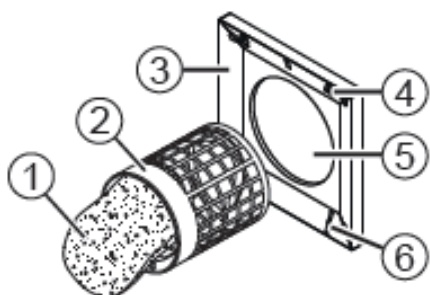
Návod k použití

Před instalací prachového nebo pylového filtru si pozorně přečtěte následující návod na použití

Popis produktu

Prachový filtr filtrační třídy G1 zachytí z venkovního vzduchu hmyz, hrubý prach a alergenní částice (například pyl z květů) dříve, než se tento vzduch dostane do interiéru. Tento druh filtru lze použít bez ohledu na roční období.

Pylové filtry filtrační třídy G3 jsou jemnější než prachové filtry. Filtrují kromě pylu nebo spór také jemné částičky například popelu nebo cementového prachu. Díky svým jemným pórům a vysoké kapacitě filtru je průtok vzduchu snížen o cca 40%.



- 1 Prachový / pylový filtr
- 2 Filtrační kazeta
- 3 Objímka zásuvného modulu ALD
- 4 Horní aretační háčky na objímce
- 5 Stavební průchodka
- 6 Spodní aretační háčky na objímce

Obrázek 1: komponenty prachového / pylového filtru a zásuvného modulu ALD

Údržba a likvidace

Znečištěný nebo poškozený prachový či pylový filtr může ovlivnit bezchybnou funkčnost Vaše větracího systému. Prachový filtr je určený k vícečetnému použití a lze jej vyprat v teplé vodě. Pylový filtr je určený k jednorázovému použití, a proto jej nelze prát.

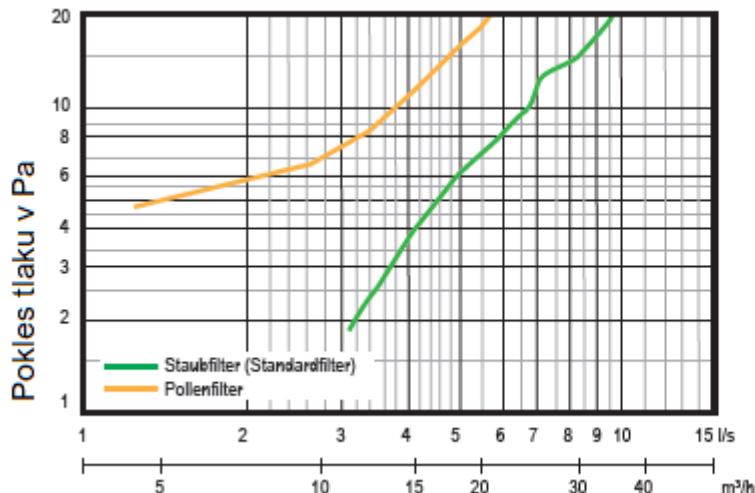
Každého půl roku zkontrolujte, zda není filtr znečištěný nebo poškozený. Prachové filtry perte dle aktuálního znečištění. Poškozený prachový filtr či znečištěný pylový filtr vyměňte. Dle aktuálních podmínek kvality vzduchu může být interval výměny filtru kratší.

Použitý prachový či pylový filtr dejte do komunálního odpadu.

Vlastnosti

- Prachový filtr (pratelný) filtrační třída G1 nebo pylový filtr (jednorázový) filtrační třída G3
- Materiál: polyester
- Snadná instalace vsunutím z interiéru do filtrační kazety umístěné ve stavební průchodce.

Charakteristika průtoku a tlaku vzduchu



Obrázek 2: Charakteristická křivka průtoku vzduchu s použitím prachového nebo pylového filtru

Objem průtoku vzduchu

Všeobecné a bezpečnostní informace

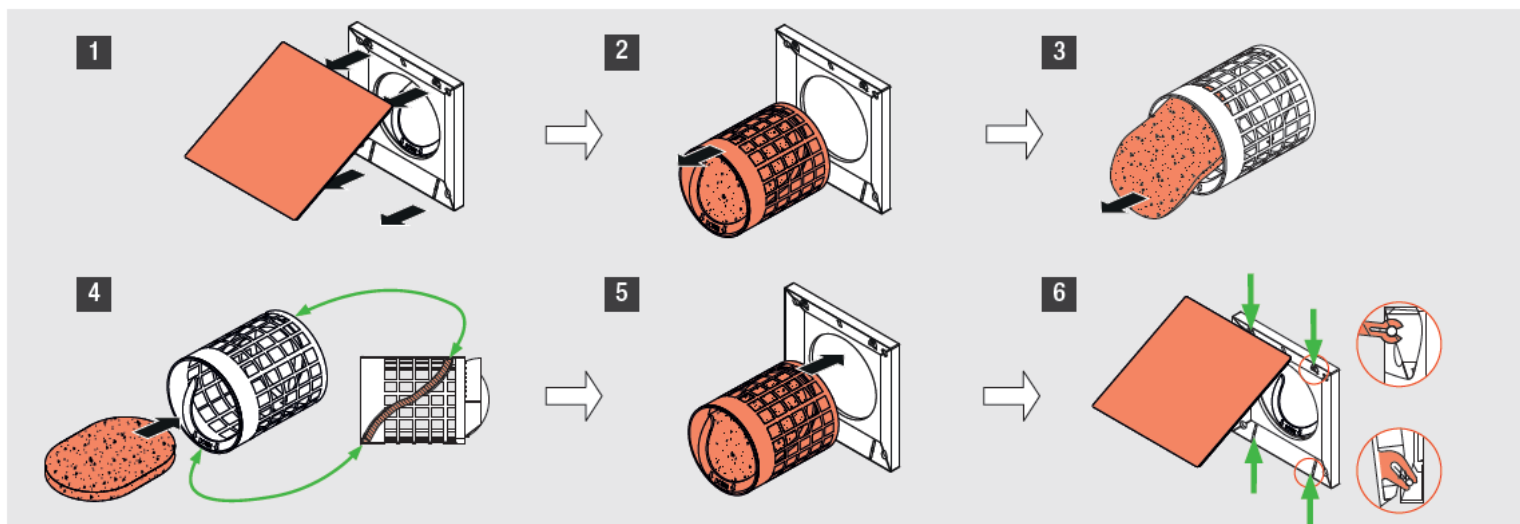
Dbejte všech pokynů v tomto návodu, abyste se vyvarovali poškození přístrojů či újmy na zdraví.

Filtry jsou určeny výhradně pro filtrování vzduchu u větracích systémů aV100 ALD a aV100 ALD Plus a jsou umístěny ve filtrační kazetě uvnitř zdi.

Výměnu filtru nesmí provádět děti nebo osoby s psychickými nebo sensorickými poruchami, nebo osoby s nízkými intelektuálními schopnostmi, jejich nezkušenost či neschopnost by mohla zapříčinit chybné uložení filtru.

Povrch krytu systému, do kterého se umísťuje filtr, je vyrobený z plastu citlivého na poškrábání. Nedotýkejte se vnitřního krytu mastnými nebo špinavými rukama. Vyhněte se kontaktu povrchu vnitřního krytu se špičatými nebo ostrými předměty například prstýnky. Po výměně filtru se ujistěte, že je filtr i vnitřní kryt větracího systému správně umístěný.

Výměna filtru



1. Opatrně odstraňte horní díl vnitřního krytu vycvaknutím z aretačních háčků nejdříve v dolní části a potom v horní části.
2. Vyměňte filtrační kazetu ze stavební průchodky.
3. Vyměňte znečištěný filtr z filtrační kazety. U prachového: filtr properte pod teplou vodou a nechte jej zcela uschnout.
4. Vložte vypraný / nový filtr mezi úchytky filtru ve filtrační kazetě. Filtr musí vyplnit celý průřez filtrační kazety.
5. Vložte filtrační kazetu do stavební průchodky a zasuňte ji až k dorazu v průchodce.
4. Zavěste horní díl vnitřního krytu na aretační háčky na horní části spodního dílu vnitřního krytu.
5. Zaklapněte spodní část horního dílu do jeho protikusů na spodním díle vnitřního krytu. Upevněte vnitřní kryt na spodní části do aretačních háčků. Otevřete vnitřní kryt větracího systému, aby mohlo docházet k výměně vzduchu.