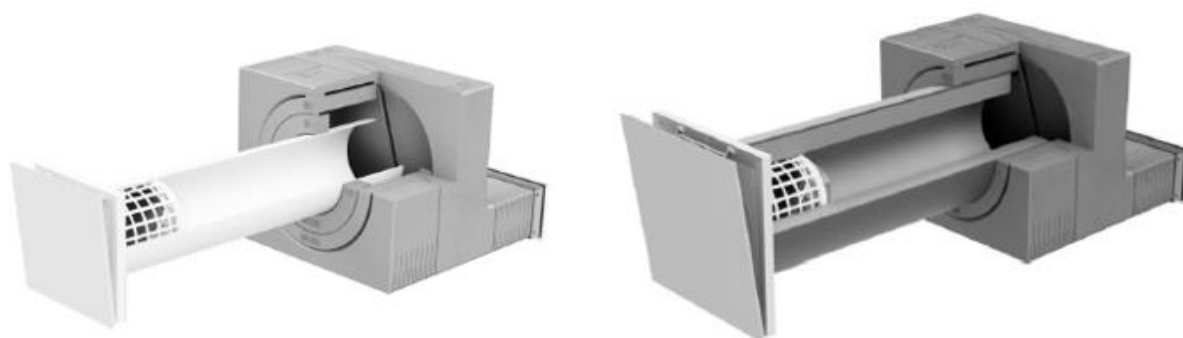


# aV100 / aV160 / aV200

**inVENTER**<sup>®</sup>  
jednoduše geniální větrání  
**Made in Germany**

## ALD Nordic

*podtlakový odvětrávací systém*



**Podtlakový odvětrávací systém je určený k odvětrání znečištěného vzduchu v interiérech bez zpětného zisku tepla v budovách s klinkerovou fasádou nebo zateplením.**

Podtlakový systém se instaluje do obvodových zdí. Má možnost regulace průtoku vzduchu pomocí nastavitelného vnitřního krytu. Systém obsahuje stavební průchodku, zpětnou klapku, vnitřní kryt s prachovým filtrem, fasádní redukci a venkovní mřížku. Možnost dokoupení různých typů filtrů a akustického příslušenství. Použití vhodné v kombinaci s odtahovým ventilátorem typu Aventus.

### Technický list

|  |                                  |
|--|----------------------------------|
| Rozměry venkovního krytu aV100/160/200 ALD Nordic          | 290 x 89 mm                      |
| Rozměry vnitřního krytu aV100 Nordic                       | 160 x 160 mm                     |
| Rozměry vnitřního krytu aV160/200 ALD Nordic               | 220 x 220 mm                     |
| Rozměr průchodky aV100 Nordic                              | Ø 100 x 495 / 745 mm             |
| Rozměr průchodky aV160 ALD Nordic                          | Ø 160 x 495 / 745 mm             |
| Rozměr průchodky aV200 ALD Nordic                          | Ø 200 x 495 / 745 mm             |
| Montážní otvor aV100 Nordic                                | Ø 115 mm                         |
| Montážní otvor aV160 ALD Nordic                            | Ø 180 mm                         |
| Montážní otvor aV160 ALD Nordic                            | Ø 220 mm                         |
| Síla zdi s omítkou aV100 Nordic                            | 280 mm (klinkerové cihly 385 mm) |
| Síla zdi s omítkou aV100/160/200 ALD Nordic                | 250 mm (klinkerové cihly 355 mm) |
| Objem průtoku vzduchu při 4 Pa minimálně                   | 7 m <sup>3</sup> /h (stupeň 1)   |
| Objem průtoku vzduchu při 4 Pa maximálně                   | 15 m <sup>3</sup> /h (stupeň 2)  |
| Objem průtoku vzduchu při 8 Pa minimálně                   | 14 m <sup>3</sup> /h (stupeň 1)  |
| Objem průtoku vzduchu při 8 Pa maximálně                   | 22 m <sup>3</sup> /h (stupeň 2)  |
| Normalizovaný rozdíl úrovně hluku aV100 Nordic             | 38 dB                            |
| Normalizovaný rozdíl úrovně hluku aV100 ALD Nordic         | 51 – 53 <sup>*)</sup> dB         |
| Normalizovaný rozdíl úrovně hluku aV100/160/200 ALD Nordic | 52 dB                            |

\*) při použití akustické vložky