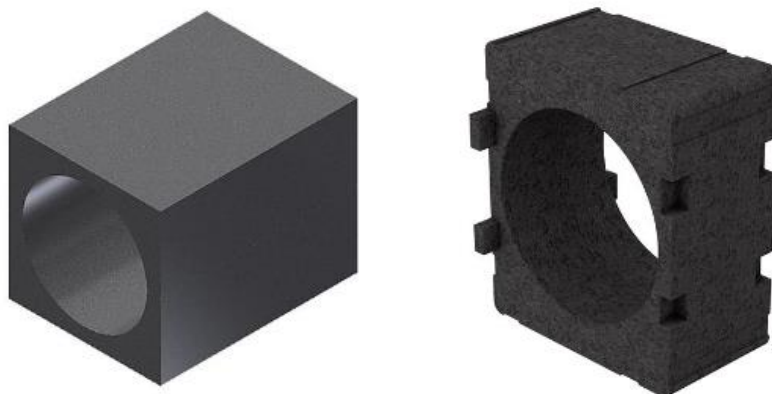


# Instalační blok

*příslušenství pro decentrální větrací systémy*



**Instalační blok je určen pro decentrální větrací systémy řady inVENTer.**

Instalační blok se vkládá přímo do základního zdiva při výstavbě nových budov místo ytongu nebo klasických cihel. Umožňuje již při hrubé stavbě snadné a správné umístění stavebních průchodek. Je vyrobený z NEOPORu. Instalační prvek je k dostání pro stavební průchodky o průměru R-D100, R-D160 a R-D200.

## Technický list

Rozměry (š x v x h):	pro R-D100	Ø120 - 210 x 249 x 120 mm
	pro R-D160	Ø 180 - 210 x 249 x 120 mm
	pro R-D200	Ø 230 - 280 x 280 x 365 mm
Požární odolnost:	EN ISO 13501-1-E	